



AbitaMi

■ *decor & design lab* ■

8/11 SETTEMBRE 2011

Nell'ambito del Salone Internazionale della Casa - *macef*
milano

fieramilano

CREATIVITÀ E CULTURA DELL'ABITARE

la 1^a edizione di AbitaMi debutta in fiera a Milano

8/11 SETTEMBRE 2011

Debutta a settembre AbitaMi, la nuova rassegna autunnale di prodotti per l'arredamento, le tendenze e la cultura dell'abitare.

Un appuntamento che intende rappresentare il punto di convergenza e d'incontro fra design e decorazione, architettura e interior design, dando spazio alle espressioni d'eccellenza che ne animano lo sviluppo in un fecondo intreccio di sperimentazione e ricerca, di tradizione e innovazione, di classico e contemporaneo, di saper fare artigianale e industriale.

Il salone si terrà a partire dal prossimo settembre 2011, con cadenza annuale nell'ambito dell'edizione autunnale di Macef.

AbitaMi e Macef (con i suoi settori merceologici), configurano una manifestazione che, nella sua interezza, si pone all'altezza dei suoi principali competitors nel calendario fieristico mondiale.

Una selezione di marchi attentamente selezionati, aziende italiane di alto livello, insieme ad alcuni produttori europei del settore per rappresentare una gamma ampia e trasversale di prodotti per il design d'interni e per il contract di alto livello:

mobili, imbottiti, illuminazione, editoria tessile, tessile e biancheria per la casa, oggettistica e complementi d'arredo, arte della tavola, complementi d'arredo per l'infanzia, outdoor.

La suddivisione merceologica di AbitaMi seguirà quattro grandi macro-aree:

alta decorazione, arredamento contemporaneo, outdoor, eventi di sperimentazione e ricerca, in una cornice espositiva in piena sintonia con i valori qualitativi della rassegna e di grande impatto visivo.

Nell'ambito del Salone Internazionale della Casa - *macef*
milano



Alta Decorazione

Padiglione > 9

9

Originali soluzioni ornamentali, suggestioni decorative, dettagli sartoriali, sofisticate declinazioni tipologiche animano un mondo fatto di ispirazione, passione e memoria, in grado di conferire all'arredamento quel tocco di fantasia ed eleganza che il talento italiano ha saputo ereditare dal passato e trasferire nel contesto della contemporaneità. Il mondo dell'Alta decorazione è qui rappresentato, nella sua ampia varietà di contributi, attraverso una accurata selezione di espositori italiani ed esteri che ne illustrano efficacemente la vitalità e la qualità.

Da segnalare, 'Spazio Artieri', sezione dedicata alle aziende interpreti della migliore tradizione artigianale, in grado di distinguersi per la cultura dei materiali e per la maestria delle lavorazioni.



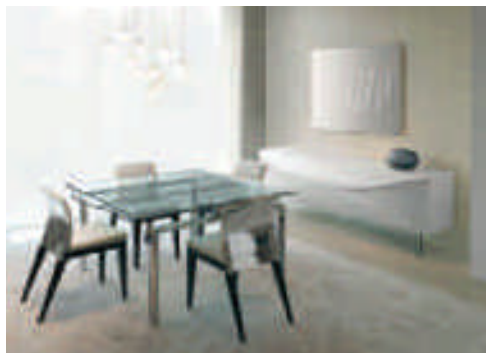
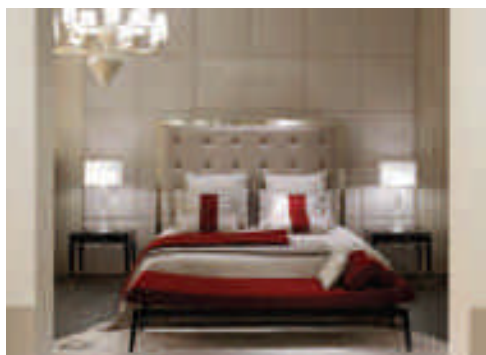
Modern & Fashion design

Padiglione > 11

11

Innovazione e sperimentazione, sviluppo tecnologico e cura artigianale dei dettagli, standard industriali e customizzazione, attenzione alle evoluzioni del mercato e alle nuove consuetudini dell'abitare sono fra gli aspetti che informano la qualità dell'arredo contemporaneo e dei suoi interpreti d'eccellenza, una esauriente rassegna in cui è protagonista il made in Italy del moderne e del fashion design.

Grande importanza riveste anche l'interessante sezione 'Contemporary', riservata alle gallerie che trattano opere vintage o di modernariato, alle gallerie specializzate in design contemporaneo, ai laboratori e alle aziende che realizzano opere destinate al mercato del collezionismo. 'Contemporary' intende rappresentare un appuntamento di prestigio con il design d'autore, moderno, contemporaneo ed emergente, con la partecipazione di circa 15 autorevoli editori e gallerie.



Focus nei padiglioni commerciali

9

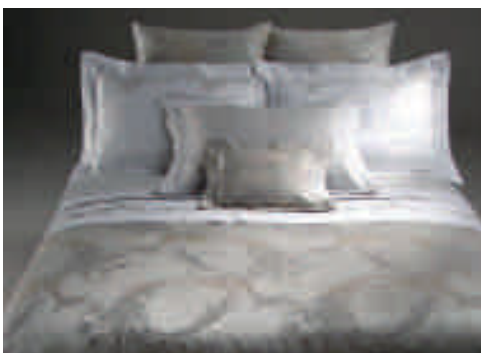
Padiglione > 9

- **Memories'**, una grande mostra a cura di **Carlo Ninchi** e **Vittorio Locatelli** sulle tendenze in atto nei settori contigui dei complementi d'arredo, dell'editoria tessile e della biancheria per la casa.
- **ColoraMI by ColorColoris per AbitaMI'**, atelier-installazione allestito per illustrare le interazioni fra ricerca cromatica e mondo dell'arredamento.

11

Padiglione > 11

- **Materie di casa.** A cura di **Patrizia Scarzella**.
Dagli oggetti d'uso casalingo all'esplorazione del mondo dei complementi d'arredo, funzionali e/o decorativi: tre immagini di percorso all'interno del mondo casa con tre marchi emblematici della produzione di oggetti domestici nati da materiali molto diversi - l'acciaio, il vetro, la porcellana.
- **Baxter Kit House**, a cura di **Studio Bestetti Associati**.



Arredamento Outdoor

Padiglione › 13

13

Arredo, attrezzature e complementi outdoor sono protagonisti dell'esposizione 'Concéntrati', allestita all'interno del padiglione 13 e nella prospiciente area esterna delle piscine, per un totale di 5000 mq. Il propagarsi concentrico di un'azione creativa orientata a promuovere un rinnovato rapporto con la natura, e la eco-consapevolezza che ne deriva, hanno ispirato il titolo e l'allestimento dell'evento, ideato e progettato in collaborazione con lo studio Frassinagodiciotto. L'area espositiva commerciale annovera la partecipazione di numerose aziende leader nel settore dell'arredamento da esterni, in costante sviluppo negli ultimi anni. All'interno di quest'area, che, coerentemente con lo spirito della rassegna, ha le caratteristiche di un'oasi 'verde' di benessere, sono previsti anche uno spazio incontri, una libreria specializzata e un servizio di ristorazione. Nella zona esterna prospiciente il padiglione, la suggestiva area piscine confinante con l'asse pedonale centrale del complesso fieristico, saranno invece messi in mostra i pezzi di eccellenza delle aziende espositrici.

MEDIA PARTNERS

gCASA

VILLEGIARDINI



Mostre di Ricerca

Padiglione > 15

15

Le **MOSTRE DI RICERCA** verranno proposte di anno in anno dal Comitato Scientifico con l'obiettivo di riaprire la riflessione sull' "essere-nel-mondo" in questo ventunesimo secolo, riflessione da tempo appannata. Quest'anno prendono in esame alcuni episodi del dibattito sul design che ha caratterizzato gli scorsi decenni e insieme propongono ipotesi e ragionamenti sul vivere la casa oggi: tutte considerazioni necessarie per aprire il dibattito sul futuro del progetto, per come si va delineando nei suoi tratti più evidenti ma anche per come si può intuire osservando questa terza fase della rivoluzione industriale, caratterizzata dalla mondializzazione e dagli incessanti sviluppi tecnologici, ma anche dalle nuove aspirazioni a una vita ricca di senso.

TRE RACCONTI DI FANTASIA

A cura del Comitato Scientifico di AbitaMi

ALBERTI'S BOX - Il progetto culturale multimediale

per le architetture di Leon Battista Alberti

Fondazione Centro Studi Leon Battista Alberti

di Mantova, Centro DIAPReM, Università di Ferrara

UNA STANZA TUTTA PER SE'

A cura del Comitato Scientifico di AbitaMi

IL NOSTRO FUTURO TRA

SOGNO E DESIDERIO

A cura di Aldo Petillo e Eliana Lorena

SURROUND CREATIVE WOMEN

A cura di Maurizio Marcato

A CASA CASTIGLIONI

A cura di Giovanna Castiglioni

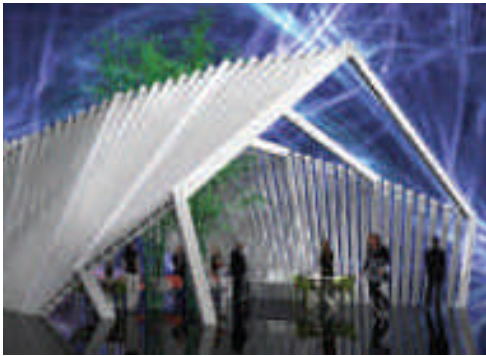
Studio Museo Achille Castiglioni



Laboratori di AbitaMi



In questa sezione sono riuniti una serie di progetti incentrati sull'abitare, sugli oggetti, i frammenti, i sogni delle nostre case, sulle evoluzioni, trasformazioni, tendenze ed innovazioni del mondo del progetto e come queste evoluzioni sono viste ed interpretate da una serie di autori anche molto differenti tra loro, come molto differenti sono i temi scelti e gli approcci stilistico- metodologici. Un mondo del progetto inteso qui nella sua forma più allargata e generale di spazio interno, di spazio esterno, di ricerca sui materiali, sugli oggetti, sui decori, sull'architettura in tutte le sue sfaccettature, sugli interni e sul design inteso omnicomprensivo di progetto.



■ **JO HOUSE - La casa di Jo Squillo**

A cura di Simone Micheli

■ **PETS VILLAGE**

A cura di Raffaello Galiotto

■ **CONTINUO**

A cura di Marco Ferreri

■ **MINIMI**

A cura di Gumdesign

■ **LA VERA CASA**

A cura di Studio Astorideponti Associati

■ **CALEIDOSCOPY ROOM**

A cura di Piero Figura

■ **LA GIOVINE ITALIA**

A cura di Walter Vallini e Antonello D'Egidio

■ **SHIBUMI**

A cura di Stefano Calchi Novati

■ **SAMUELE MAZZA "SIDERALE"**

A cura di Samuele Mazza

■ **DESIGN A COMPASSO**

A cura di Giuseppe Coppola e Riccardo Dalisi

■ **POSTKRISI**

A cura di Enzo Catellani

■ **CHILDREN DESIGN WORLD**

A cura di Anty Pansera
e Patrizia Scarzella

■ **WAKE UP MI**

A cura di Filippo De Filippi
con la partecipazione
di Fernando De Filippi,
Leonida De Filippi

13

Padiglione > 13

■ **AGAPECASA PRESENTA
MANGIAROTTI COLLECTION,
UNA MOSTRA ITINERANTE**

Progetto allestimento:
Benedini Associati

■ **BAXTER KIT HOUSE**

A cura di Studio Bestetti Associati

■ **PARADOX HOUSE - forma ed iperfunzioni**

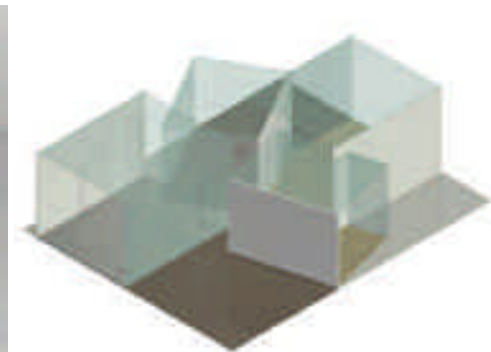
A cura di Studio Ruiz—Alejandro Ruiz

■ **PICCOLA SHANGHAI**

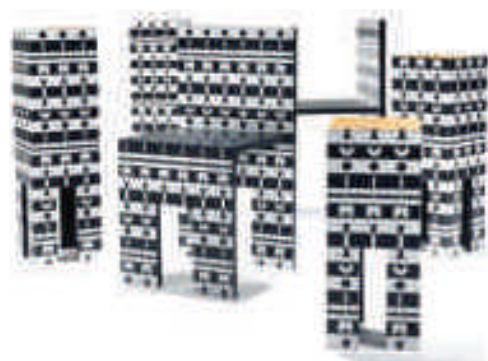
A cura di Roberto Semprini

11

Padiglione > 11



Premio AbitaMi - I[^] Edizione



Alessandro Guerriero

Il premio AbitaMi 2011 viene assegnato ad **Alessandro Guerriero**, una delle personalità più stimolanti e trasversalmente creative del design dell'ultimo mezzo secolo.

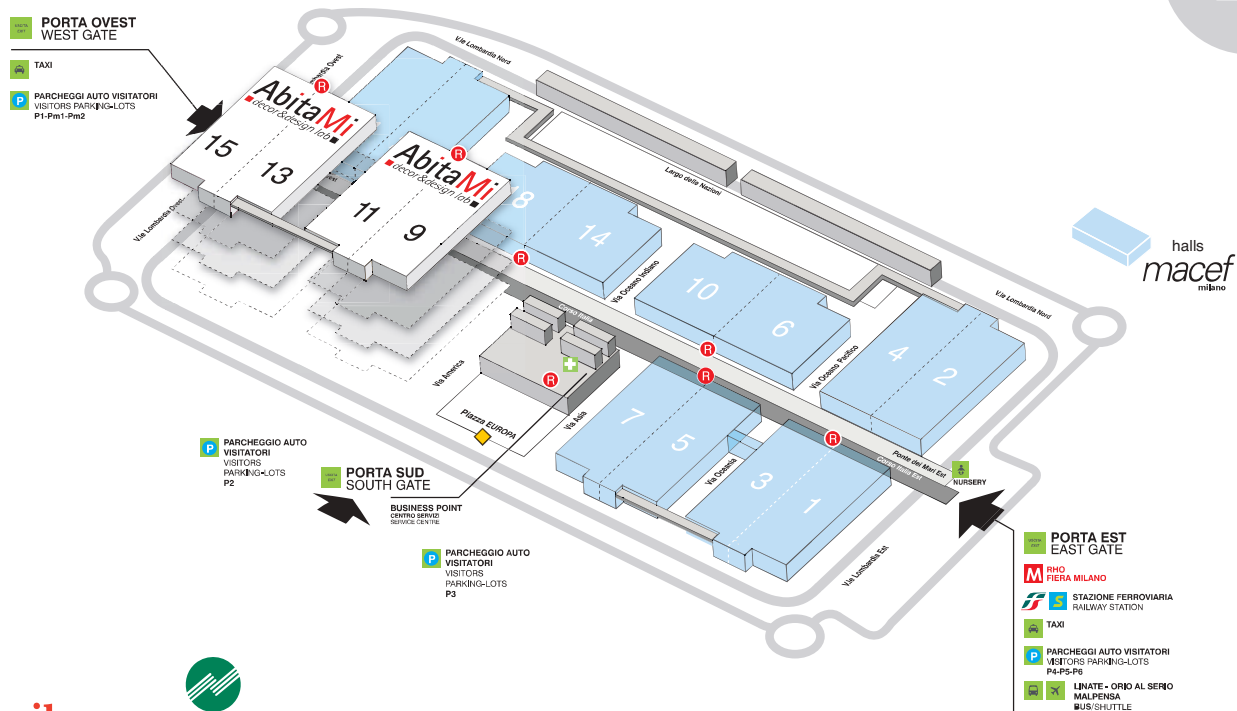
La cerimonia di premiazione avverrà l'8 Settembre in Fiera a Milano.

AbitaMi in Città

Nei giorni di fiera, la città di Milano sarà coinvolta in una serie di iniziative ed eventi che diffonderanno oltre i confini della fiera il senso del Made in Italy, nelle sue multiformi espressioni e declinazioni: **le vetrine della Rinascente, ma anche** boutique e showroom del centro cittadino parteciperanno alla kermesse in occasione della **Vogue Fashion's Night Out** che animerà la città la notte dell'8 settembre.



Pianta Guida



fieramilano



AbitaMi – Decor & Design Lab

fieramilano

s.s. del Sempione - 40029 Rho, Mi
Tel. +39 02 49971

Segreteria Organizzativa

Acropoli 2 srl
Tel. +39 051 8659338
Fax +39 051 860965
info@acropolidue.com

8-11 SETTEMBRE 2011

Orari: 9,30 – 18,30

Ingresso riservato agli operatori del settore.

COSTO DEI BIGLIETTI* prevendita on line	PREVENDITA OPERATORI	COSTO INTERO acquisto in fiera
1 GIORNO	18€	25€
2 GIORNI	30€	40€
4 GIORNI	50€	60€

**Il biglietto d'ingresso permette l'accesso anche ai padiglioni di Macef*

■ ■ TUTTE LE NOVITÀ SUGLI EVENTI E SUI PARTECIPANTI SONO DISPONIBILI SUL SITO - WWW.ABITAMI.NET

www.abitami.net



FIERA MILANO

Segreteria Organizzativa: ACROPOLI 2 srl
T.+ 39 051 8659338 - F. + 39 051 860965 - info@acropolidue.com