

# immaginazione presente eziobienaimé architetto



## Centro Internazionale delle Arti Plastiche di Carrara 8 settembre - 30 settembre 2011

### **Mostra delle Opere dell'Architetto Ezio Bienaimé.**

Lo spazio espositivo sarà visitabile  
Dal 9 settembre al 11 settembre 2011  
10.00/22.00

Dal 13 settembre al 30 settembre  
16.00-20.00

**Chiuso il Lunedì**

**Via Canal Del Rio, Carrara**

**INGRESSO LIBERO**

info: 328-7077518

Punto informazioni, Viale XX Settembre,  
Loc. Stadio.

### **INAGURAZIONE MOSTRA**

**Giovedì 8 settembre, ore 18.00**

Accademia delle Belle Arti  
di Carrara.

#### **Partecipano:**

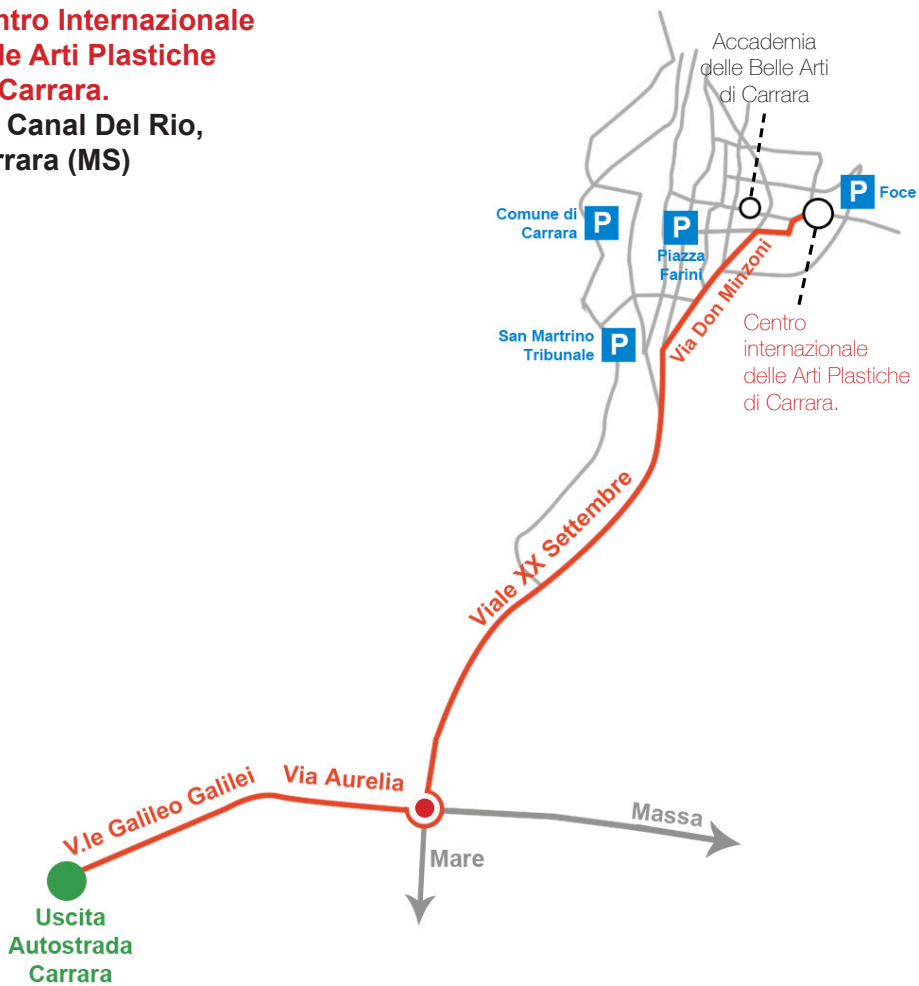
Lara Vené Assessore provinciale alla Cultura.  
Giovanna Bernardini Assessore alle Politiche  
Culturali del Comune di Carrara.

#### **Relazioni di:**

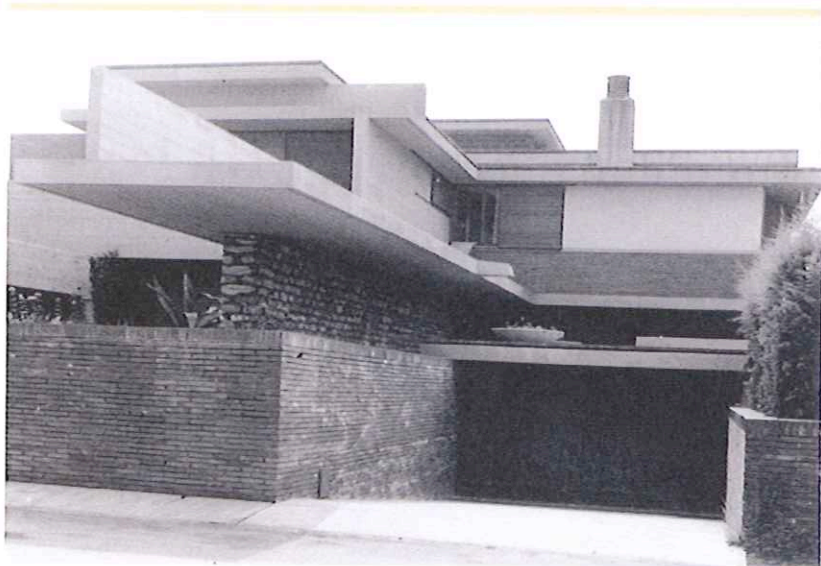
Corinna Vasić Vatovec Docente di Storia  
dell'Architettura Università di Firenze.  
Arch. Giancarlo Cacciatori, Presidente Ordine  
degli Architetti di Massa-Carrara.

**Centro Internazionale  
delle Arti Plastiche  
di Carrara.**

**Via Canal Del Rio,  
Carrara (MS)**



## Progetto di Mostra con Catalogo Ragionato delle Opere



*Villa Bernieri (partic. esterno, a. 1966)*

### NOTE BIOGRAFICHE

L'architetto Ezio Bienaimé nasce a Venezia il 13.02.1923 e muore a Carrara il 02.02.2002.

Formatosi a Carrara con un diploma nel corso quadriennale di Architettura presso l'Accademia di Belle Arti, consegue la maturità artistica a Venezia e si trasferisce quindi a Firenze per completare gli studi laureandosi in Architettura nel 1961.

Nel grande laboratorio di pensiero della Facoltà fiorentina negli anni Sessanta, incontra i maestri del razionalismo toscano maturando un rapporto professionale, d'amicizia, d'idee con Michelucci, Gori, Libera, Savioli e Ricci e ampliando la propria visione architettonica attraverso i contatti veneti con Scarpa e Samonà.

Il rapporto con Leonardo Ricci si consolida nel tempo e sfocia in durevole collaborazione professionale oltre a sincera amicizia.

La lezione di Ricci ha lasciato su Bienaimé una profonda traccia che segna le tangenze di contenuti ma spinge soprattutto alla maturazione di un linguaggio personale e identitario.

Il gran numero di opere realizzate o progettate, in urbanistica, edilizia pubblica e privata, rivelano una figura complessa e profonda, un professionista impegnato nel dibattito del suo tempo sia sul piano architettonico che sociale: un esempio di quella pattuglia toscana che in un ventennio, dal secondo dopoguerra agli anni Settanta, elabora una complessa e ricchissima sperimentazione che ha lasciato traccia indelebile nella storia dell'architettura moderna e contemporanea.

L'attività prevalente in Versilia e principalmente tra Massa e Carrara pongono infine Bienaimé tra quel piccolissimo gruppo di architetti che con grande autorevolezza hanno disegnato l'immagine di un territorio.



## LA MOSTRA

La Mostra, con catalogo ragionato delle opere, si propone di illustrare il percorso creativo di Ezio Bienaimé dai primi progetti in collaborazione con Ricci seguendo la traccia del raccordo tra città antica e architettura contemporanea, agli interventi di carattere urbanistico, all'edilizia pubblica e privata con particolare riferimento al nucleo di ville e villini, e comprende disegni, schizzi e opere non realizzate che completano il quadro della conoscenza. Il progetto di mostra nasce dall'idea di valorizzare la figura dell'architetto nel contesto del proprio ambiente ma anche nei rapporti professionali, istituzionali, sociali e nella costruzione di modello professionale ricco di ideali coniugato con una visione che trae spunto e si confronta con il panorama più aggiornato del dibattito architettonico toscano dell'epoca. Il percorso storico critico è supportato da un lavoro di ricerca universitario seguito dalla Professoressa Corinne Vasic della Facoltà di Architettura di Firenze, con una Tesi di Laurea di Jacopo Tongiani, e si avvarrà dei contributi scientifici di personalità nel campo urbanistico, storico, architettonico per i saggi critici di catalogo.



Excelsior fine anni'60

Palazzo (in costruzione a.1968) in P.zza Nazioni Unite, Marina di Carrara



## PROGETTO

Il progetto di mostra prevede lo svolgimento negli spazi dell'Accademia di Belle Arti di Carrara nel periodo luglio – settembre 2011 mediante l'allestimento di pannelli con riproduzioni fotografiche e didascalie, esposizione di disegni originali o modelli. Il percorso della mostra sarà sia cronologico che tematico.

## IL CATALOGO

A corredo della mostra verrà realizzato un catalogo con saggi critici a cura della Prof.sa Corinne Vasic. Per la presentazione della mostra e del catalogo sarà organizzata conferenza con la partecipazione dei vari soggetti istituzionali che si renderanno disponibili a dare il loro contributo.

## SOGGETTO PROMOTORE

Ordine degli Architetti di Massa Carrara

## PATROCINANTI

Consiglio Nazionale degli Architetti P.P. e C., Regione Toscana, Provincia di Massa Carrara, Comuni di: Massa, Carrara, Ameglia, Sarzana, Fosdinovo, Forte dei Marmi, Ordini degli Architetti PPC di Genova, Venezia, La Spezia, Lucca, Federazione Regionale degli Architetti della Toscana, Federazione Regionale degli Architetti della Liguria, Soprintendenza Archivistica per la Toscana, Biblioteca di Scienze Tecnologiche, Archivio di Stato di Firenze, Fondazione Cassa di Risparmio di Carrara, Accademia di Belle Arti di Carrara, Associazione Amici dell'Accademia di Belle Arti di Carrara - ONLUS

**La mostra rientra nel progetto “Consonanze” della Provincia di Massa Carrara, finanziato dalla Regione Toscana**



Per il Consiglio dell'Ordine  
Il Presidente  
(arch. Giancarlo Cacciatori)

