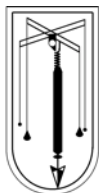


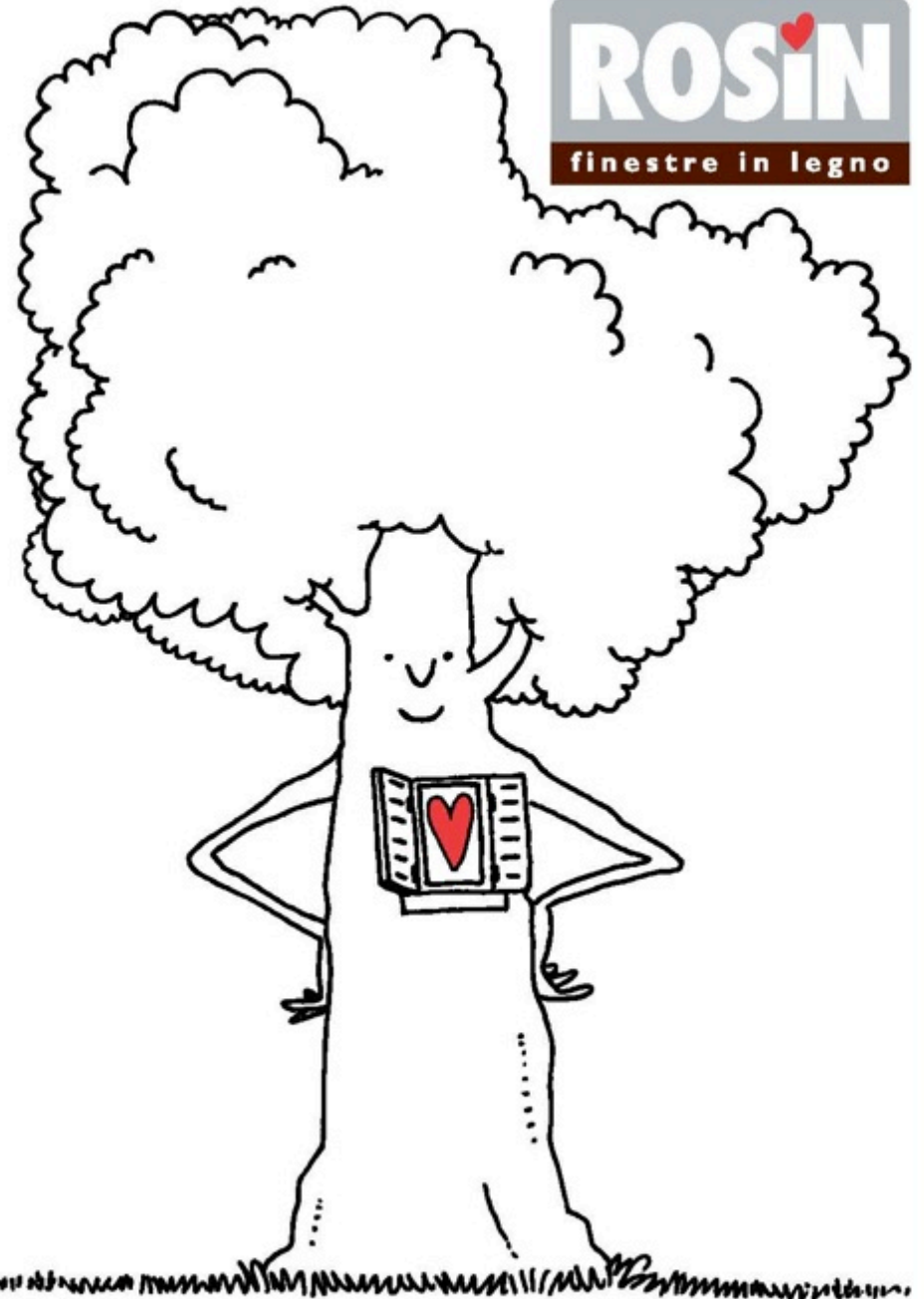
**Partecipa con noi
il 7 marzo 2012
al seminario:
“La Finestra del futuro”
presso il Rechigi Park Hotel
Modena - Via Emilia Est 1581**



ordine degli Architetti
pianificatori paesaggisti
e conservatori della
provincia di Modena

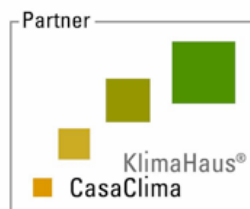
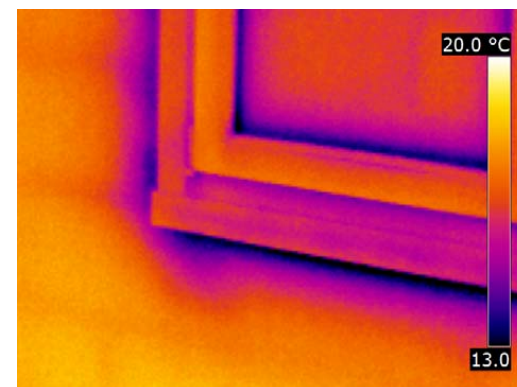


Collegio Geometri *e* Geometri Laureati
della provincia di Modena



Seminario di formazione e aggiornamento sulle finestre in legno

Secondo recenti direttive comunitarie, i progettisti e direttori dei lavori devono rispettare documenti di legge e norme tecniche UNI sempre più specifiche per la scelta di soluzioni costruttive. Il sistema di isolamento dell'involucro, si sa, riguarda principalmente murature e tetto; ma cosa accade attorno alle finestre? Qual è la finestra a norma di legge? Chi progetta gli attacchi a parete? Chi verifica la formazione di condensa? Quale vetro utilizzare sul lato Sud e Nord? Il nostro seminario ha lo scopo di rispondere a molte domande, fornendo indicazioni coerenti per gli edifici del presente e del futuro



Sponsor dell'evento:



Via Curtatona, 5/g (Ang. Via Emilia Est – Loc Fossalta) – Modena

Tel 059.284771 - www.pfportefinestre.it - info@pfportefinestre.it

Con la partecipazione:



FIRMA LE VERE PORTE IN LEGNO MASSICCIO



Relatore

Geom. Davide Ignazzi

esperto della finestra in legno negli aspetti tecnici, progettuali, prestazionali e normativi.
Direttore ricerca e sviluppo Rosin,
operatore termografico di I livello,
tecnico Blower Door,
esperto CasaClima Junior,
professionista della posa di qualità CasaClima.

Finestra Qualità CasaClima

Questo è un sigillo rilasciato da CasaClima,
un'agenzia estranea a progettazione, produzione e vendita del prodotto.
Per la prima volta in Europa, non si garantisce solo la qualità energetica della finestra
ma anche la sua posa in opera a regola d'arte.



Programma lavori

- ore 14.00 registrazione dei partecipanti
- ore 14.15 saluto da parte del titolare della P.F. PorteFinestre
- ore 14.30 la finestra del futuro: nuovo impianto di riscaldamento
l'ombreggiamento
la finestra a norma di legge
- ore 15.15 gli elementi fondamentali
il telaio, il vetrocamera, il distanziale
il calcolo U_w
il controtelaio e la posa in opera
- ore 16.00 pausa caffè
- ore 16.15 RoverPlastik, i cassonetti termoisolanti
- ore 17.00 Garofoli, le porte in legno
- ore 17.45 conclusione dei lavori
- ore 18.00 trasferimento nel nuovissimo Show room della P.F. PorteFinestre
di fronte al Rechigi Park Hotel con brindisi finale

la partecipazione è gratuita e sviluppa 2 crediti formativi

Scheda di partecipazione

io

ditta

ruolo

via

località

cap

telefono

cellulare

e-mail

**Per motivi organizzativi è richiesta l'adesione entro il 29 febbraio,
compilando il presente modulo inviandolo via fax al tel. 0421.359841 o via email: corsi@rosin.biz**