

Periodo e sede del seminario

Il seminario si svolgerà in 3 ore circa nella giornata di venerdì **20 Luglio** 2012 dalle **ore 17.00** presso l'Ordine degli Architetti, Pianificatori, Paesaggisti e Conservatori della Provincia di Taranto.

Iscrizione al seminario

Per l'iscrizione al seminario **GRATUITO** si prega di compilare la scheda di adesione e spedirla a formazione@carlesistrumenti.eu

Note: Il seminario si terrà al raggiungimento del numero minimo di 40 partecipanti.

A chi è rivolto

Rivolto agli iscritti degli Ordini e Collegi.

La partecipazione è aperta a tutti i professionisti interessati.



CARLESI Strumenti Divisione Formazione

Via San Morese 9
Telefono: 055/420.48.71
Fax: 055/74.72.013

www.carlesistrumenti.eu



CARLESI Strumenti
Divisione Formazione

Presenta, in collaborazione con



**Seminario GRATUITO in
Diagnosi Energetica
Strumentale**



L'INDAGINE STRUMENTALE NELLA DIAGNOSI ENERGETICA

Uno dei fini della certificazione energetica è stabilire la classe di consumo energetico dell'edificio.

Nella valutazione del bilancio energetico, l'individuazione delle dispersioni dovute all'involucro edilizio riveste un'importanza fondamentale.

Per semplificare l'elaborazione di questo indice di merito energetico, i tecnici si basano in parte su una serie di dati statistici e/o presunti.

Le difficoltà si possono presentare quando si approccia un edificio esistente del quale non si ha documentazione progettuale o la documentazione esistente è incerta.

In questi casi è utile, se non indispensabile, ricorrere all'uso di strumenti diagnostici per la verifica delle caratteristiche termofisiche dell'involucro esterno dell'edificio.

LE TECNICHE DI DIAGNOSI PIU' USATE

Le principali diagnostiche strumentali per la verifica delle caratteristiche termofisiche dell'involucro sono:

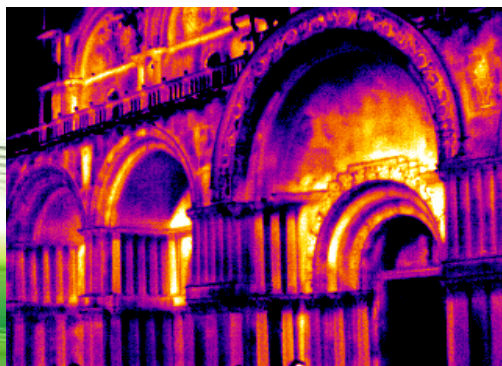
- TERMOFLUSSIMETRIA
- TERMOGRAFIA
- BLOWER DOOR TEST
- ENDOSCOPIA
- STRUMENTI DI ANALISI DEL VETRO

LA TERMOFLUSSIMETRIA

È un'indagine molto importante perché permette di ottenere il dato quantitativo più preciso relativo alla trasmittanza in opera dell'involucro edilizio.

LA TERMOGRAFIA

Utilissima non solo in campo energetico ma in tutto l'ambito della manutenzione edile, la termografia è una delle tecniche di analisi più utilizzate e più efficaci per la ricerca di difettologie dell'involucro edilizio.



IL BLOWER DOOR TEST

È un sistema che permette di verificare, in maniera rapida e sicura, la permeabilità all'aria degli involucri edilizi. Trattasi dell'unico metodo oggettivo, fornisce cioè un dato numerico misurabile, in grado di stabilire esattamente il grado di penetrazione all'aria di un edificio, evidenziando al contempo i punti di infiltrazione.



L'ENDOSCOPIA

Permette l'analisi visiva della struttura muraria di un edificio. Ciò è indispensabile nel caso in cui non si conosca la stratigrafia originaria.

L'ANALISI DEL VETRO

Indagine indispensabile svolta mediante strumenti non invasivi che restituiscono un valore numerico relativo alle caratteristiche fisiche ed energetiche del vetro da infisso.