

Fondazione
Architetti nel Mediterraneo
Messina



ORDINE DEGLI ARCHITETTI
PIANIFICATORI PAESAGGISTI
E CONSERVATORI
DELLA PROVINCIA DI MESSINA

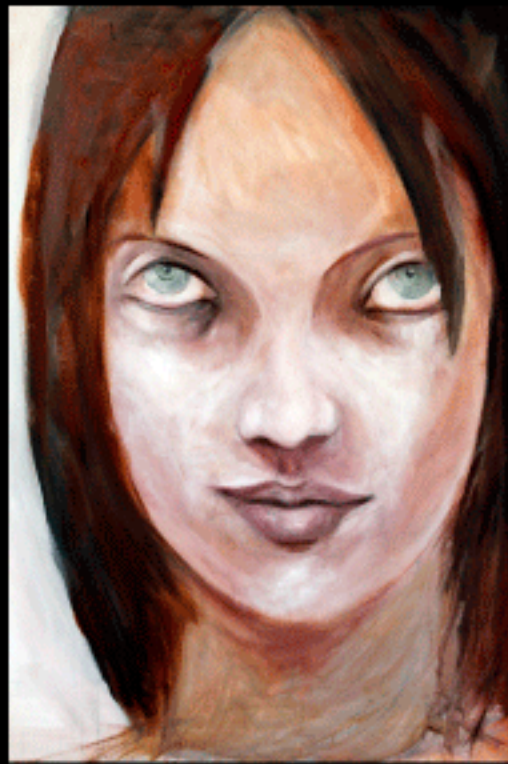
PROMETEO S.r.l.
promozione culturale

direzione artistica
e ordinamento opere:
Antonello Longo

organizzazione:
Pino Falzea, Stefano Milioti

grafica: Antonella Bambino
foto: Carla Bonomo

DOPPIO



INTRIGO

24 febbraio
4 marzo 2014
Monte di Pietà-Messina

Francesco
Modica