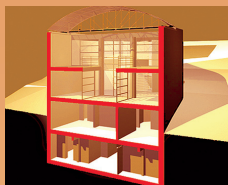


MERCOLEDÌ 11 NOVEMBRE 2009 ore 15.00
RAMADA NAPLES CONGRESS HALL - NAPOLI

FOCUS
PRESTAZIONI
ENERGETICHE
NEL SISTEMA
EDIFICIO



Soluzioni per una maggiore qualità architettonica ed integrazione impiantistica in edilizia

La moderna prassi professionale nel campo del progetto architettonico ed impiantistico è fortemente influenzata dal nuovo corpus normativo e dalla ampliata disponibilità di soluzioni offerte da materiali innovativi e soluzioni impiantistiche aggiornate. L'immagine dell'involucro edilizio rappresenta e sintetizza questi valori riassumendoli in una sempre più sofisticata articolazione di stratigrafie, associazione di materiali e di subsistemi. La partecipazione attiva di tutte le componenti in questo processo non si riduce al semplice ottenimento del comfort secondo parametri quantitativi, ma si colloca in collaborazione strategica per il miglioramento delle prestazioni, della durabilità e del risparmio energetico. Allo stesso tempo la definizione delle corrette prestazioni di climatizzazione e dei corretti parametri di ricambio dell'aria non sono il semplice adeguamento ad un formulario tecnico normativo, ma il risultato di un approfondimento per la ricerca del benessere e della salubrità degli ambienti abitati.Cogliere la sfida offerta da questa complessità costituisce ineludibile passaggio per l'aggiornamento del progettista dell'edificio. La consapevolezza derivata dall'allargamento della cultura del progetto nelle varie competenze genera una necessaria collaborazione ed una contemporanea reciproca influenza delle professionalità che è premessa indispensabile per il superamento delle difficoltà imposte dalla complessità sempre maggiore che il professionista è tenuto ad affrontare e risolvere.

UNIMKT2009/11



FOCUS
PRESTAZIONI
ENERGETICHE
NEL SISTEMA
EDIFICIO

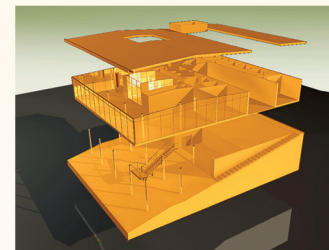
Soluzioni per una maggiore qualità architettonica ed integrazione impiantistica in edilizia

- NECESSITÀ PRESTAZIONALI E NORMATIVE
- EFFICIENZA E BENESSERE
- COSTI IN EDILIZIA

MERCOLEDÌ 11 NOVEMBRE 2009 ore 15.00

RAMADA NAPLES CONGRESS HALL
NAPOLI VIA GALILEO FERRARIS, 40

INVITO



Il convegno è realizzato con il contributo di



MITSUBISHI ELECTRIC EUROPE
clima@it.mee.com
info.fotovoltaico@it.mee.com
www.mitsubishielectric.it



NEMETSCHKE ITALIA S.r.l.
info@nemetschek.it
www.nemetschek.it

con il patrocinio di



ORDINE DEGLI ARCHITETTI P.P. e C.
DI NAPOLI E PROVINCIA



ORDINE DEGLI INGEGNERI
DELLA PROVINCIA DI NAPOLI



COLLEGIO DEI GEOMETRI
E DEI GEOMETRI LAUREATI
DELLA PROVINCIA DI NAPOLI

15.00

SALUTI DI BENVENUTO

Gennaro Polichetti

Presidente Ordine degli Architetti P.P. e C.
di Napoli e Provincia

Luigi Vinci

Presidente Ordine degli Ingegneri
della Provincia di Napoli

Diego Buono

Presidente Collegio dei Geometri
e dei Geometri Laureati
della Provincia di Napoli

Pietro Ernesto De Felice

Responsabile Impianti CNI

15.15

INTRODUZIONE E COORDINAMENTO

**Architettura moderna
e efficienza**

Carlo Ostorero

Dottore di Ricerca in Architettura,
Politecnico di Torino
e Facoltà di Architettura di Parma

14.45

Registrazione e distribuzione materiale tecnico informativo

15.30

INTERVENTI

**Il processo di progettazione.
Il ruolo degli strumenti
software nello sviluppo
di un edificio sostenibile**

Flavio Andreatta

Nemetschek Italia

16.10

**Decreto conto "Energia":
le incentivazioni
per i sistemi fotovoltaici**

Gualtiero Seva

Mitsubishi Electric Europe - Fotovoltaico

16.50

**Architettura degli impianti.
Evoluzione e integrazione
dei sistemi edilizi**

Carlo Ostorero

Dottore di Ricerca in Architettura,
Politecnico di Torino
e Facoltà di Architettura di Parma

17.30

**I professionisti e le
problematiche energetiche:
quadro normativo
e piano casa della regione
Campania**

Franco Barosso

Rappresentante CNI Commissione
Impianti e presso UNI-CTI

18.15

Conclusioni - Seguirà aperitivo

SCHEDA DI PARTECIPAZIONE

MERCOLEDÌ 11 NOVEMBRE 2009 ore 15.00

RAMADA NAPLES CONGRESS HALL

NAPOLI VIA GALILEO FERRARIS, 40

Per ricevere la documentazione tecnica in omaggio è necessario
confermare la propria iscrizione entro venerdì 6 novembre 2009
alla segreteria organizzativa: **fax 059 356096 - unimark@tsc4.com**

La partecipazione è gratuita

Nome.....

Cognome.....

Qualifica/Funzione.....

Studio/Società/Ente.....

Indirizzo.....

Cap.....Città.....

e-mail.....

Tel.....Fax.....

INFORMATIVA AI SENSI DELL'ART. 13 D. LGS. 196/2003. LA UNI PUBBLICITA' & MARKETING DICHIARA CHE I DATI PERSONALI FORNITI CON QUESTA SCHEDA DI PARTECIPAZIONE SONO RACCOLTI PER CONSENTIRE LA REGISTRAZIONE DEI PARTECIPANTI AL CONVEGNO. INOLTRE I DATI PERSONALI, CON IL CONSENSO DELL'INTERESSATO, POTRANNO ESSERE UTILIZZATI PER L'INVIO DI MATERIALE INFORMATIVO SU PRODOTTI E SERVIZI, SALVO RICHIEDERE LA RETTIFICA E LA CANCELLAZIONE DEGLI STESSI SCRIVENDO A: MITSUBISHI ELECTRIC EUROPE - NEMETSCHKE ITALIA

PRESA LETTURA DELL'INFORMATIVA, IL SOTTOSCRITTO:

ACCONSENTE

NON ACCONSENTE

AL TRATTAMENTO DEI PROPRI DATI PER LA REGISTRAZIONE AL CONVEGNO E PER RICEVERE LA DOCUMENTAZIONE

FIRMA.....