

Total Living. Il mosaico dell'abitare in mostra a Verona

Dal 17 al 21 settembre, il mosaico dell'abitare si ricompone creativamente per offrirvi un quadro ampio, trasversale e armonico della qualità capace di proiettarsi oltre la crisi. Dal progetto alla distribuzione, passando per l'architettura, il design, la decorazione, tante sono le sorprese in serbo per voi anche quest'anno: un 'fiume di idee' che attraversa Verona e trova espressione nell'unica rassegna italiana in grado di riunire 18 diversi settori merceologici, tutti riconducibili alla sfera dell'arredamento, tutti di altissima qualità. Una prerogativa efficacemente sintetizzata dal concetto di 'Total Living' che Abitare il Tempo ha scelto come formula di presentazione per l'edizione numero ventiquattro della manifestazione.

Un'offerta che spazia a 360 gradi, cui partecipano i vari comparti che concorrono a definire il paesaggio d'interni - mobili, cucine, bagni, imbottiti, complementi, accessori, arte della tavola, illuminazione, rivestimenti, tessile d'arredamento, di gusto classico e contemporaneo, d'alta decorazione o di design -, questa è la carta vincente della manifestazione nella sua rassegna commerciale.



Un nuovo, diverso, affascinante Abitare il Tempo

La razionale suddivisione nei 7 padiglioni interamente dedicati alle aziende espositrici conforta la validità della formula 'Total Living': un'opportunità unica per cogliere l'attualità dell'arredamento in tutta la sua varietà di espressioni. Troviamo così i marchi del comparto tessile riuniti nei padiglioni 2 e 3, mentre il classico e l'alta decorazione occupano i padiglioni 4 e 5, oltre che una porzione del 2. Al design e alle sue proposte è riservato il padiglione 6, assieme ai complementi, all'oggettistica e all'arte della tavola, ma anche parte del 7, dove prevalgono le novità relative agli ambienti bagno e cucina e dove le griffe della moda espongono le loro creazioni d'arredo.

La qualità delle aziende selezionate, in cui spiccano le testimonianze dell'eccellenza italiana, esige una cornice adeguata e periodicamente aggiornata. Perciò Abitare il Tempo ha rinnovato il 'look': il nuovo allestimento, sobrio, funzionale e confortevole, è stato studiato per rispondere alle esigenze degli espositori ma anche per offrire ai visitatori la percezione immediata dell'identità specifica di ogni padiglione e delle sue merceologie.





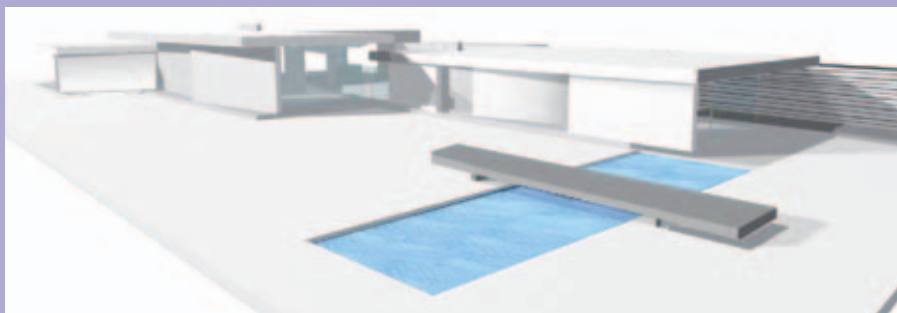
L'evoluzione dei punti vendita

SHOPPING LAB. (Pad. 8)

Un'ipotesi molto ricca di proposte, con al centro l'idea di entertainment creativo, sarà un grande show room su idea di **Lino ed Elleno Squassabia** e **Gianni Salvioni**, su progetto di **Bestetti Associati**: riferimento complesso ma articolato da cui è possibile estrapolare soluzioni personali e personalizzate.

Pensare ad un negozio di arredamento oggi significa soprattutto identificare i valori che questo deve trasmettere. Ci sono valori che sono premesse che devono essere rappresentati dall'architettura e ci sono valori che sono indotti e che quindi devono determinare l'acquisto. Vendiamo design, vendiamo valori per cui l'Italia è riconosciuta nel mondo, l'architettura deve essere rappresentativa di questo, deve essere allo stesso tempo silenziosa ed empatica, deve suscitare curiosità e allo stesso tempo deve trasmettere solidità. La scelta progettuale è quindi quella di fare dialogare volumi molto basilari che comunichino tra loro attraverso il rincorrersi dei pieni e dei vuoti, generando affermazioni ed aspettative che devono essere soddisfatte all'interno attraverso percorsi che in una logica di apparente libertà conducano chi entra a scegliere e quindi ad acquistare. Spesso il passato insegna, se pensiamo alle città italiane forse il negozio del futuro non dovrà essere altro che una rilettura di quelle logiche dove tutto trovava il suo centro nella piazza perché era lì che confluivano le merci ed era lì che la gente acquistava.

Bestetti Associati



Abitare il Tempo 2009

presenta una serie di installazioni dedicate all'evoluzione dei punti vendita nel settore dell'arredamento, laboratori in cui sperimentare un futuro che in molti casi è già presente, di ipotesi di show room d'arredamento.

I negozi realizzati nel 2009 rappresentano la prima edizione di un percorso di ricerca e sperimentazione che sarà sviluppato nelle prossime edizioni di Abitare il Tempo

OLTRE IL COMMERCIO. IL FUTURO DELLA DISTRIBUZIONE DEL DESIGN: TRE CONTRIBUTI INNOVATIVI (Pad. 8)

L'ADI, con il suo Dipartimento Distribuzione e Servizi, ha sempre sostenuto e sostiene che, nella migliore distribuzione italiana, ci sono risorse culturali e professionali capaci di indicare una via di uscita anche alla attuale crisi della formula organizzativa del punto di vendita, acuita dalla crisi economica globale in corso attualmente. L'intento del progetto, ideato da **Claudio Vaona** e sostenuto dal Presidente Nazionale ADI, **Luisa Bocchietto**, è di dare un contributo concreto alla ricerca di una soluzione al problema che il settore dell'arredamento contemporaneo e del design vive, della crisi del punto di vendita tradizionale, schiacciato tra la comunicazione della produzione e la grande distribuzione organizzata. Alcuni prestigiosi soci dell'ADI presenteranno la loro ipotesi di negozio per il futuro: tre soluzioni innovative di punto vendita orientato ai prodotti di design e ai servizi relativi all'arredamento.

Presenteranno le loro ipotesi di lavoro, realizzando concretamente un negozio, tre soci ADI: **Ezio Ramera** titolare del negozio Stile di Brescia, tra quelli che hanno fatto, sotto la guida di Piera Gandini, la storia del commercio del mobile in Italia; **Dario Maiocchi**, titolare della DIMA-DESIGN di Vimercate (Milano), esponente dell'art design; **Franco Passamonti**, della omonima azienda di Cagliari, esperto di contract e digital signage (comunicazione digitale).



“L’ospitalità è la virtù che induce a nutrire e alloggiare le persone che non necessitano di cibo e di alloggio”

Ambrose Bierce (1842-1914), novelliere mistery americano

LE ISOLE DELL’OSPITALITÀ. A cura di Ettore Mocchetti (Pad. 1).

Il progetto si propone di esplorare il tema, caro a noi italiani, dell’ospitalità, disegnando una sorta di "viaggio dell’ospitalità e dei sensi" scandito da una serie di microboutiques.

Si è deciso di concentrare l’attenzione anzitutto sull’**Alta Decorazione**, cosicché gli allestimenti sono progettati con mobili, tessuti, oggettistica proposti dagli espositori di Abitare il Tempo. L’altro fattore di riferimento sono invece quegli aspetti dell’ospitalità più legati al senso del gusto, inserendoli in contesti, anzi palinsesti ambientali caratterizzati da spunti culturali d’attualità e da indirizzi stilistici aperti a influssi variegati. Ciascuna di queste "isole" sarà allestita secondo criteri volta a volta di contaminazione e combinazione, di giustapposizione e contrapposizione stilistiche. Climax del percorso sarà il Ristorante Futurista, che vuole celebrare in contemporanea l’alta cucina creativa italiana e il movimento marinettiano del quale quest’anno si festeggia il centenario. Il ristorante sarà arredato con le riedizioni di mobili futuristi eseguite in passato da Abitare il Tempo. La cucina, condotta dal bi-stellato Giancarlo Perbellini, si cimenterà con i temi tuttora provocatori e lungimiranti del ricettario futurista.

LA VIA DEI MESTIERI D’ARTE. A cura di Ettore Mocchetti (Pad. 2).

Una sezione speciale dell’area commerciale verrà dedicata a quelle realtà dell’altissimo artigianato italiano che si caratterizzano per la creatività progettuale, la cultura dei materiali e la maestria delle lavorazioni. Insomma, per quella che oggi si suole definire “l’intelligenza della mano” che rappresenta il lato forse più affascinante e segreto dell’Italian Style.





Arte, design, sperimentazione

ARTVERONA Mai come quest'anno si può parlare a pieno titolo di convergenza fra arte e design. In concomitanza con la ventiquattresima edizione di Abitare il Tempo, si svolge infatti la quinta edizione di **ArtVerona**, manifestazione che ospita **170 gallerie** tra le più importanti dell'arte moderna e contemporanea in Italia. Un connubio che genera sinergie positive tra due mondi affini e complementari. Dal padiglione 9 i visitatori di Abitare il Tempo potranno accedere liberamente ad ArtVerona, e viceversa.

Farà da cerniera fra l'arte e il design, la mostra **UN'ENIGMATICA SINGOLARITÀ. 25 anni di Sawaya & Moroni, tra dissonanze e corrispondenze. A cura di William Sawaya** (Pad. 9).

Ventiquattro anni di un percorso che ha attraversato la cultura progettuale e visiva della nostra epoca con una coerenza singolare quanto enigmatica. Singolare perché non ha mai coltivato l'ovvio protrarsi delle tendenze, e ha mantenuto costante l'attenzione a quanto si esprimesse come sperimentazione dissonante, fuoruscita dai conformismi, apertura a nuovi mondi. Enigmatica perché a osservare come su un palcoscenico i mobili, gli oggetti, gli argenti presentati in quest'arco di tempo, ne risulta uno spettacolo affascinante costruito su dissonanze e corrispondenze, in cui i maggiori progettisti della nostra epoca, dal Michael Graves dei primi anni '80 a Zaha Hadid, da Jean Nouvel a Daniel Libeskind, si presentano come interpreti di una contemporaneità la cui caratteristica è un'irriducibile complessità.



BELLE DI GIORNO, BELLE DI NOTTE

16 ceramiche totemiche di Linde Burkhardt (Pad. 9).

Abitare il Tempo a settembre sarà la seconda tappa di una mostra itinerante degli ultimi lavori dell'artista e designer Linde Burkhardt, un progetto espositivo che vede associati il Museo Civico della Ceramica di Nove, il Museo Internazionale delle Ceramiche di Faenza e Abitare il Tempo.

CLETO MUNARI: I MAGNIFICI 7

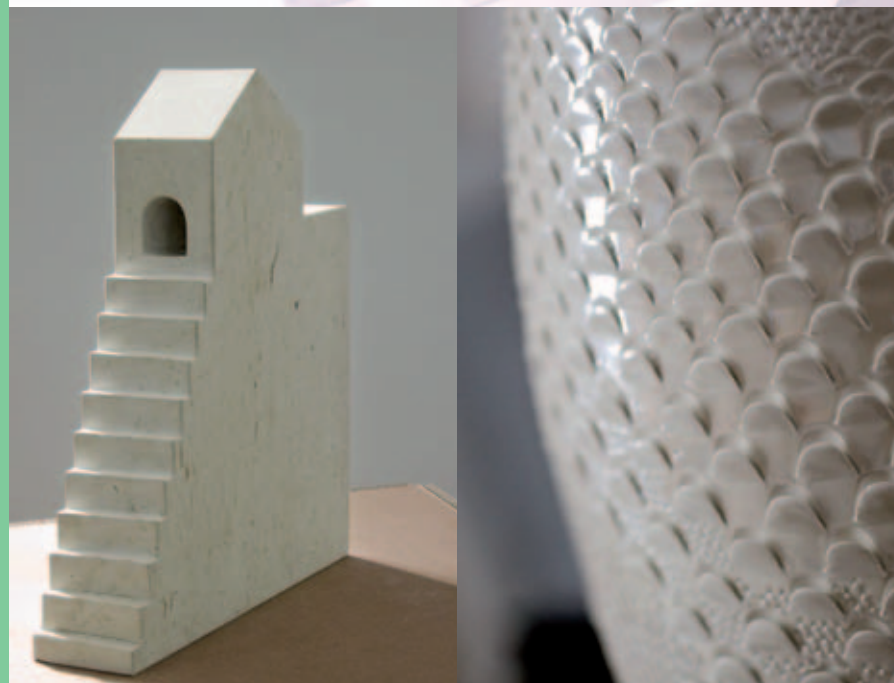
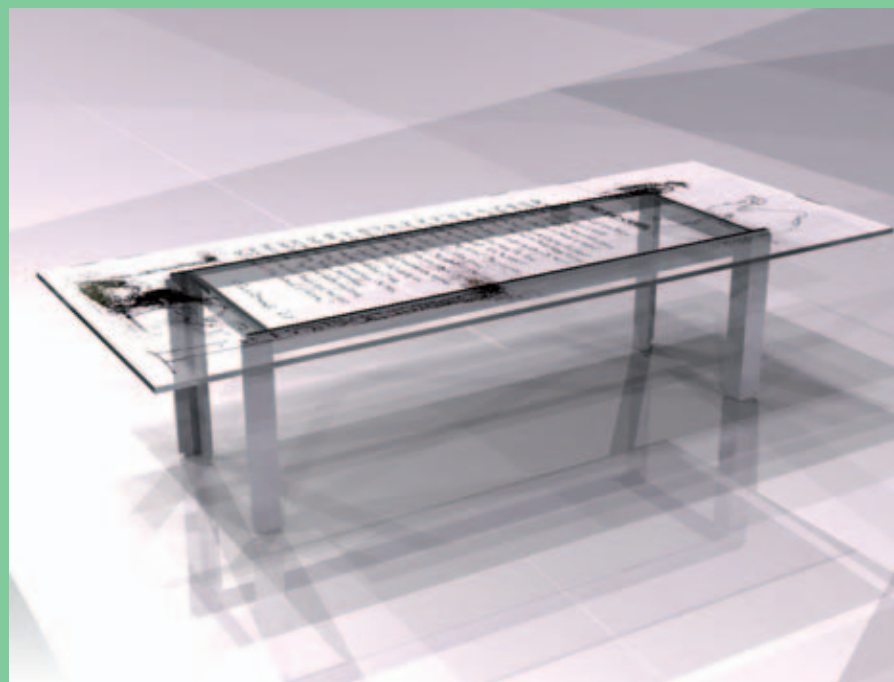
A cura di Elvilino Zangrandi (Pad. 7).

L'idea è stata di mettere insieme personaggi della cultura internazionale ed eterogenea, con grande e completa libertà espressiva in un progetto unificante: "IL TAVOLO". Una nuova grande operazione di Cleto Munari, per continuare infaticabile nella ricerca della "differenza" nel mondo del design. I Magnifici 7 sono: Lawrence Ferlinghetti-poeta, Mark Strand-poeta, Sandro Chia-artista, Mimmo Paladino-artista, Mario Botta-architetto, Alessandro Mendini-architetto, Cleto Munari-editore.

CAMBIOVASO

A cura di Gumdesign (Pad. 8).

Alcuni fra i più rappresentativi designer a livello internazionale sono stati coinvolti in un gioco linguistico, che si traduce nella creazione di un progetto originale, sul tema della parola e dell'oggetto vaso. Il vaso ha un valore archetipico e simbolico, è un contenitore aperto che si presta a svariati impieghi. Per Cambiovaso i designer si confrontano con questo oggetto declinandolo in varie modalità.





Il progetto outdoor

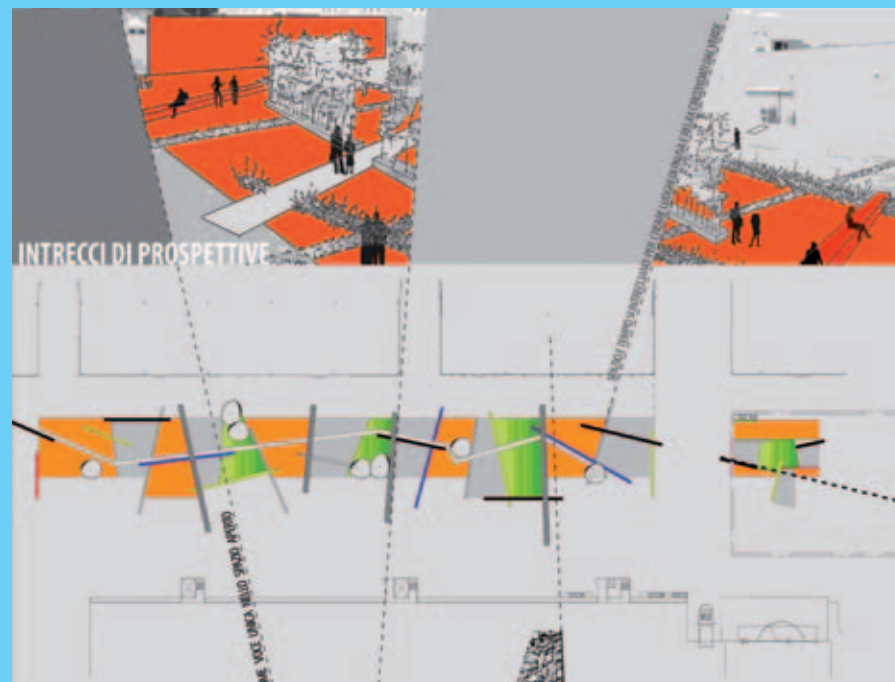
Altra novità per Abitare il Tempo è rappresentata dal progetto esterno di 15.000 mq., interamente dedicato all'arredamento outdoor. L'area, situata nel piazzale della fiera antistante i padiglioni, sarà riservata alle proposte delle migliori aziende rappresentative di questo comparto, in costante crescita negli ultimi anni, dando vita ad un piccolo ma organico salone-nel-salone.

INTRECCI DI PROSPETTIVE

Realizzazione: Frassinagodiciotto - insideout

Progettazione: FrassinagoLAB - landscape architecture Bologna

In quello che è lo spazio di passaggio, filtro tra l'esterno ed il cuore della fiera, un gigantesco tappeto colorato si srotola, intercettando le traiettorie ed i percorsi dei visitatori, catturati in un nuovo sistema di prospettive attraverso delle linee che, assumendo volume e corpo, diventano degli elementi da aggirare trasformandosi una volta in seduta, un'altra in fondale, un'altra ancora in fasce di verde.



LINKING PEOPLE CONTRACT

Linking People: atto terzo

A cura di Carlo Amadori e Simone Micheli (Pad. 7b)

Il terzo appuntamento con “Linking People”, ideato e curato da Carlo Amadori e da Simone Micheli, si preannuncia esaltante e denso di prestigiosi contributi.

“Linking People” è un illuminante catalizzatore d’attenzione per gli operatori contract, desiderosi di vivere esperienze percettive, visive, contenutistiche, connesse al presente ed al futuro di questa ascendente dimensione produttiva e propositiva. “Linking People” intende parlare, con un linguaggio comprensibile ma colto, agli operatori contract, desidera generare estesi campi di riflessione sul futuro, crede che solo attraverso il veicolo della sperimentazione e della ricerca sia possibile disegnare reali rinnovati scenari capaci di trasformarsi in eccellenti modelli di business con alto gradiente culturale.

Plurime le direzioni di contenuto espresse da questa edizione: dai mood più svariati per gli hotel d’alta gamma a simboliche architetture multifunzionali, da avveniristici punti vendita ad interessanti concept dedicati al mondo del mare.

LINKING PEOPLE-ANNUAL-GUEST

A partire da quest’anno, si è deciso di invitare come ospite d’onore un progettista di fama internazionale a raccontare una storia esemplare dell’eccellenza italiana nella sfera del contract. I primi due ‘special guest’ di Linking People sono **Massimiliano e Doriana Fuksas**, cui è dedicata un’apposita installazione con la proiezione di un loro videocontributo.



LINKING
PEOPLE
CONTACT

Maurizio Favetta
Riyadh Gallery Hotel - What a dream!

Raffaello Galiotto
I marmi del Doge. Design e ospitalità

Ronen Joseph Design Studio Milano
WINIT. Wellness Innovation in Interior Topography

Mario Mazzer
Lacquaeilfuoco

Simone Micheli
E-M-B Extraordinary Multifunctional Building a Pescara

Luca Scacchetti
Ritratti di ospitalità scaligera
con la collaborazione e il contributo della Camera di Commercio di Verona

Madiba Architecture Studio Susini
Carnet d'Hotel. Sperimentare il viaggio

Patricia Urquiola
Marbleous Garden

Walter Vallini e Nello Teodori
Be visible with invisible

Gianni Veneziano
Nowhere

VISTO architectural workshop
Monocromo

PROGETTO NAUTICA

Luca Dini Design
Luca Dini Design & Sea Force One



Sea Force One, Luca Dini Design

ARCHITETTURA
D'INTERNI

Architetture d'interni (Pad. 8)

Come di consueto, gli eventi di ricerca e sperimentazione rivestono un ruolo importante all'interno della manifestazione, consentendo ai visitatori di approfondire temi e argomenti inerenti la memoria, l'attualità e le prospettive future della decorazione, del design e dell'architettura.

L'appuntamento con l'abitare contemporaneo e le sue tendenze si rinnova anche quest'anno nell'area consacrata alle Architetture d'interni, in cui 4 autori presentano le loro 'case', arredate di tutto punto, con la collaborazione di importanti aziende particolarmente impegnate sul fronte della ricerca e dell'innovazione.

Tra i temi affrontati: il risparmio energetico, la domotica, l'ecosostenibilità e il design per disabili.

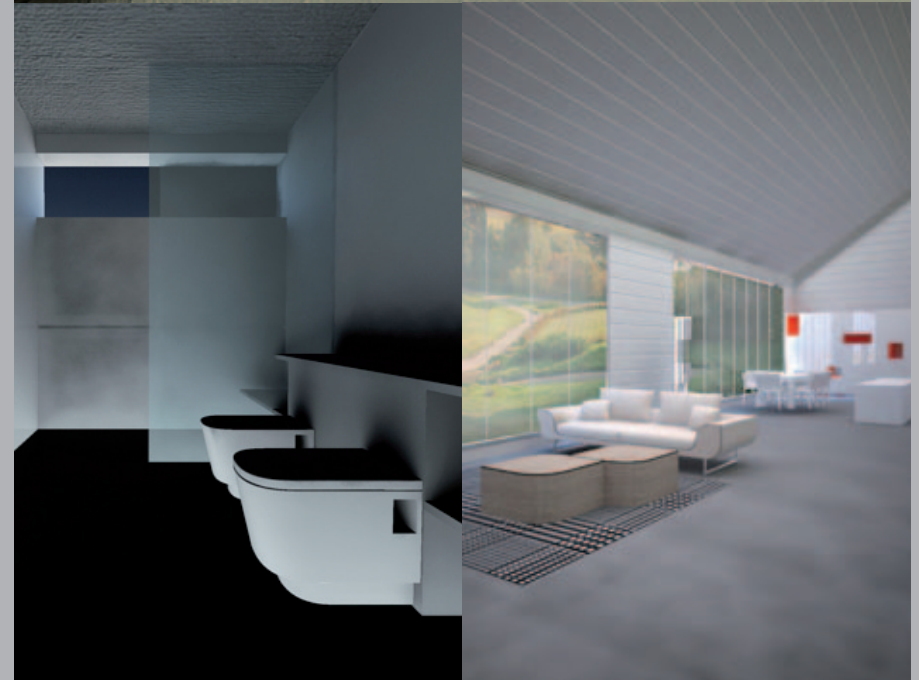
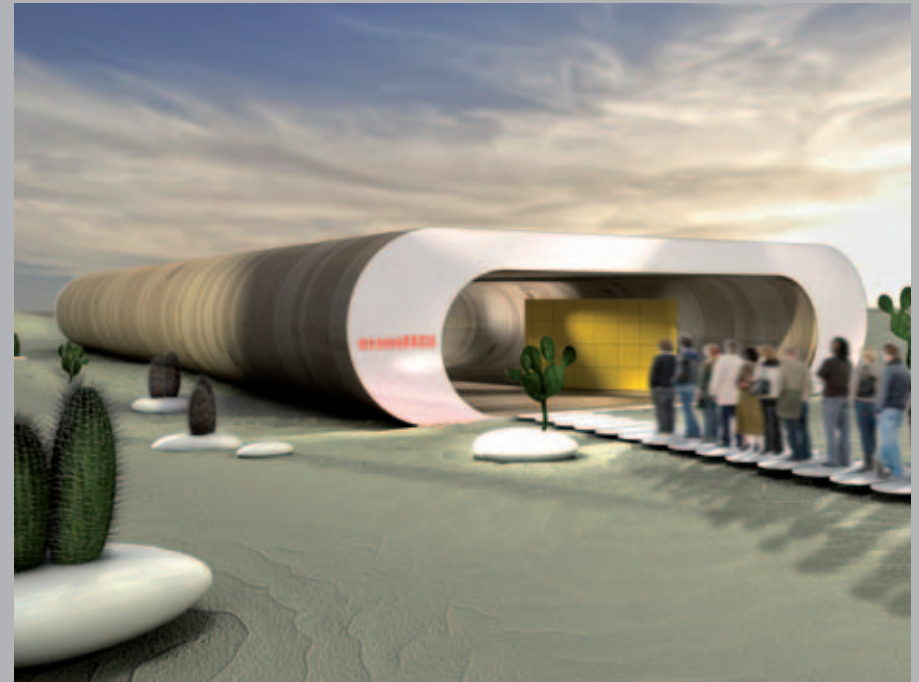


Carlo Colombo
Casa Colombo

Simone Micheli
Ecoooarca

Roberto Semprini
Green Home

Ben Zur
(AIPi)- Concorso Internazionale per Interior Designers, 2008/09.
Abitare x due



ABITARE
IL TEMPO 2009

Un'arena di idee,
dove incontrarsi,
conoscere e dialogare.

YDMI FOR EUROPE

Coordinamento: Termitestudio



Young Designer Meet the Industry / YDMI for Europe arriva per la prima volta in Italia ospite speciale di *Abitare il Tempo*. La migliore selezione europea di 30 giovani designer provenienti da Italia, Belgio e Germania insieme ad 8 tutors rappresentanti di altrettante prestigiose aziende di settore sono protagonisti di un forum internazionale dedicato all'incontro tra il mondo dell'industria e il mondo del progetto. YDMI for Europe ha un duplice obiettivo: da una parte favorire la comunicazione dei giovani designer verso il mercato professionale allargando le frontiere a tutta l'Europa e dall'altra promuovere la creatività in quanto leva dello sviluppo offrendo all'industria una selezione esclusiva e internazionale degli studi emergenti di design. YDMI for Europe si sviluppa secondo una speciale formula ideata e brevettata nel 2007 dal German Design Council. Il prestigioso Istituto tedesco ha già prodotto a Berlino, negli ultimi due anni, le prime edizioni dell'evento raccogliendo un grande successo di critica. *Abitare il Tempo*, con particolare attenzione alla propria vocazione internazionale, ha invitato insieme al German Design Council anche l'equivalente istituto fiammingo, il Design Vlaanderen, allargando così il dialogo verso il mercato di una delle più prospere regioni d'Europa, le Fiandre. La selezione dei designer e dei tutor italiani sarà garantita grazie al sostegno di ADI, di Innovation Valley oltre ad altri qualificati istituti di formazione e promozione del design. Tre saranno i momenti chiave dell'evento: un workshop intensivo per i 30 designer con lecture a tema affidate ai tutor, una mostra per i prototipi dei designer nel pad. 6 e una presentazione dei designer agli operatori, con assegnazione dell'Exhibitors Prize per i migliori tre designer, nel Palazzo dei Congressi.





*Un'arena di idee,
dove incontrarsi,
conoscere e dialogare.*

CONVEGNO

“I PUNTI VENDITA COME *MEDIA* DI QUALITÀ”

organizzato da Abitare il Tempo, in collaborazione con Federmobili e Innova.com

lunedì, 21 settembre, ore 10.00 Sala Rossini

DIBATTITI E CONFERENZE

Lo spazio **Agorà** (Pad. 8) ospiterà tutti i giorni dibattiti e mini-conferenze su argomenti specifici dedicati al mondo della distribuzione e alle problematiche legate alla vendita.

Gli incontri sono organizzati da Abitare il Tempo in collaborazione con ADI e Federmobili.

Il programma completo dei lavori sarà pubblicato in internet su www.abitareiltempo.com

IL PREMIO. OTTAVA EDIZIONE

Il Comitato Scientifico e il Comitato di Indirizzo Tecnico Culturale hanno deciso di assegnare il premio Abitare il Tempo 2009 a **Gillo Dorfles**, acuto e geniale critico d'arte e design, già ordinario di filosofia estetica presso le università di Milano, Trieste e Cagliari, premiato con il Compasso d'Oro ADI e con la Medaglia d'oro della Triennale di Milano, Dottore honoris causa del Politecnico di Milano, ma soprattutto autore di libri memorabili, tra i quali ricordiamo: 'Il discorso tecnico delle arti' (1952), 'Il divenire delle arti' (1959), 'Il disegno industriale e la sua estetica' (1963), 'Nuovi riti, nuovi miti' (1965), 'Artificio e natura' (1968), fino ai più recenti 'Horror Pleni' (2008) e 'Arte e comunicazione' (2009).

Il premio sarà consegnato il 17 settembre, alle ore 13.00 presso la Sala Rossini, VeronaFiere.



Verona City Events

Suggestiva cornice della manifestazione, la città di Verona è anche quest'anno teatro di innumerevoli appuntamenti. Con il progetto e la guida Verona City Events, la città offre ai visitatori un ricco programma di mostre ed eventi di design, arte e moda.

Fra gli eventi segnaliamo il premio "Il mobile significativo", organizzato dalla Fondazione Aldo Morelato, partner storico di Abitare il Tempo. I designers sono chiamati a confrontarsi quest'anno con il tema "I luoghi del riposo". La consegna del premio avverrà a Villa Dionisi, venerdì 18 settembre, in una serata speciale organizzata in collaborazione con Abitare il Tempo.

Il binomio arte e design è destinato a coinvolgere anche la città di Verona. Mostre ed eventi di grande valore (citiamo una per tutte la mostra dedicata a Marc Quinn allestita alla Casa di Giulietta), segneranno le cinque giornate di manifestazione.

Infine, come ormai tradizione, gli ospiti di Abitare il Tempo saranno invitati in serate speciali alla Gran Guardia in Piazza Bra, all'insegna della migliore tradizione conviviale di Verona.



Sul sito troverai il programma completo, l'elenco degli espositori e dei partecipanti agli eventi collaterali.

Dal sito si accede anche ad *Abitare il Tempo TV*, con servizi e reportage dell'edizione 2008 e anticipazioni del 2009.

Ed inoltre, **potrai prenotare il tuo albergo e comprare il biglietto d'ingresso in prevendita stampandolo direttamente a casa tua!**

Biglietto giornaliero per 1 persona	16,00 euro
Abbonamento per 2 ingressi	28,00 euro
Abbonamento 5 ingressi	50,00 euro

Abitare il Tempo è una manifestazione riservata agli operatori del settore. Il pubblico è ammesso esclusivamente domenica 20 settembre. Nei giorni di apertura agli operatori del settore, l'ingresso è severamente vietato ai minori di anni 12. Sarà disponibile un servizio gratuito di kinderhaus per bambini da 3 a 12 anni.

Organizzatore

ENTE AUTONOMO FIERE DI VERONA

Segreteria Organizzativa

ACROPOLI srl

tel. +39 051 864310 - fax +39 051 864313

info@acropoli.com

Segreteria operatori esteri: estero@acropoli.com

Quartiere fieristico di Verona

V.le del Lavoro 8 - 37135 Verona

Tel +39 045 8298111

Orario: 9.30 - 18.00, domenica 9.00 - 18.30

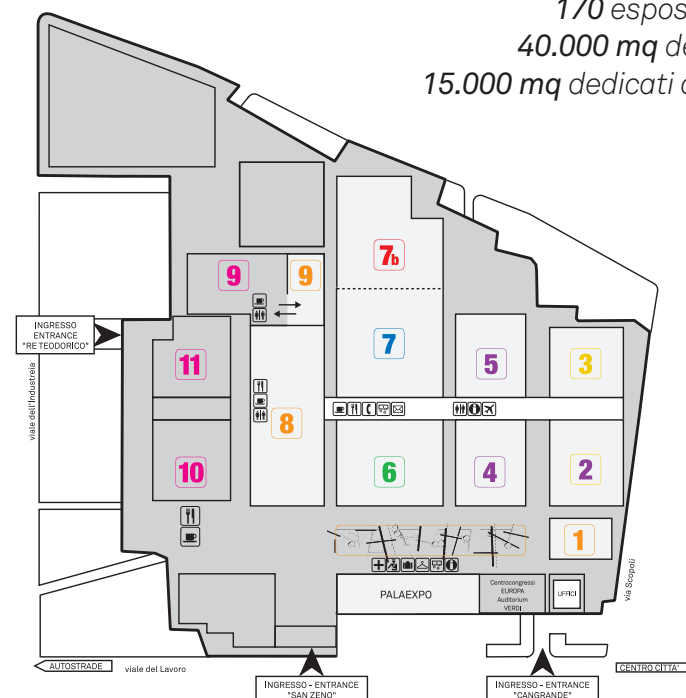
145.000 mq di area occupata su tutto il quartiere fieristico

650 espositori di Abitare il Tempo

170 espositori di ArtVerona

40.000 mq dedicati agli eventi

15.000 mq dedicati al salone outdoor



- 1 LE ISOLE DELL'OSPITALITÀ
- 2 ALTA DECORAZIONE, ECCELLENZE DELL'ARTIGIANATO ITALIANO
- 2 EDITORI TESSILI
- 3 TESSILE
- 4 5 ALTA DECORAZIONE
- 6 DESIGN, ARTE DELLA TAVOLA, COMPLEMENTI, FASHION DESIGN
- 7 ARREDAMENTO CONTEMPORANEO, FASHION DESIGN, CUCINA, BAGNO
- 7b CONTRACT, NAUTICA
- 8 9 I NEGOZI SPERIMENTALI, ARCHITETTURE D'INTERNI, ARTE E DESIGN
- 9 10 11 ARTVERONA
- PIAZZALE ESTERNO: ARREDAMENTO OUTDOOR



WWW.ABITAREILTEMPO.COM