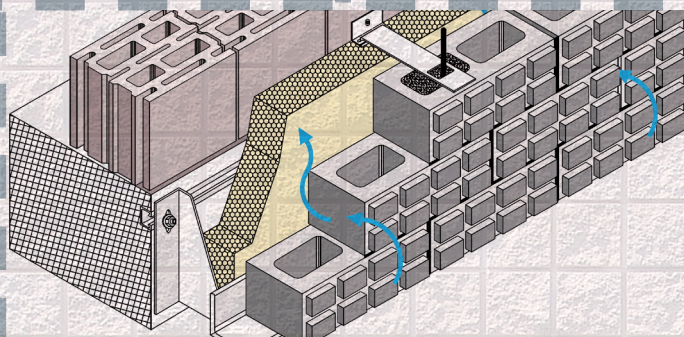
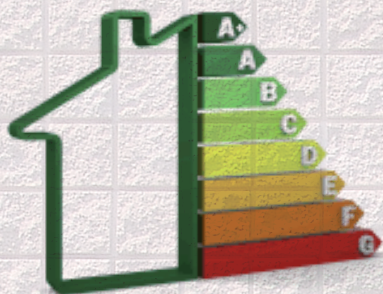


# Certificazione Ambientale e Certificazione Energetica degli edifici.

**Sistemi, normative e Standard LEED**



ORGANIZZATO DA: **Vibrapac** SpA

PATROCINATO DA:



ORDINE DEGLI ARCHITETTI  
PIANIFICATORI, PAESAGGISTI E CONSERVATORI  
DELLA PROVINCIA DI VARESE

PRESSO:

SEDE ORDINE DEGLI ARCHITETTI P.P.C.  
VIA GRADISCA 4 - VARESE  
24 NOVEMBRE 2010 ORE 15:00

## Certificazione Ambientale e Certificazione Energetica degli edifici. Sistemi, normative e Standard LEED

Le recenti normative sul contenimento energetico e sulla certificazione degli edifici hanno posto il costruttore di fronte a problemi di progettazione e di realizzazione, in particolar modo nei nodi costruttivi e nell'isolamento in opera.

La ricerca avviata nel campo del contenimento energetico si sta rapidamente ampliando verso obiettivi di riduzione dell'impatto ambientale complessivo dell'edificio.

Gli standard LEED (Leadership in Energy and Environmental Design) sono parametri per l'edilizia sostenibile, sviluppati negli Stati Uniti e applicati in 40 Paesi del mondo.

LEED è un sistema flessibile e articolato che prevede formulazioni differenziate per le nuove costruzioni (NC, New Construction and major renovations), edifici esistenti (EB, Existing Buildings), scuole (LEED for Schools), piccole abitazioni (LEED Homes), pur mantenendo una impostazione di fondo coerente tra i vari ambiti. Il sistema si basa sull'attribuzione di crediti per ciascuno dei requisiti caratterizzanti la sostenibilità dell'edificio. Dalla somma dei crediti deriva il livello di certificazione ottenuto.

Il sistema SCUDO e gli elementi BIODÄMM proposti da VIBRAPAC sono soluzioni in grado di soddisfare molte delle esigenze ambientali oggi necessarie per un'edilizia di qualità.

**Mercoledì 24 novembre 2010 ore 15:00**  
**c/o Sede Ordine degli Architetti P.P.C.**  
**Via Gradisca 4 - Varese**

*È gradita conferma Vs. partecipazione presso l' Ordine degli Architetti P.P.C. di Varese*

ore 15:00

Registrazione partecipanti

ore 15,15

Saluto agli intervenuti

Arch. Laura Gianetti

*Presidente dell'Ordine degli Architetti P.P.C. della  
Provincia di Varese*

ore 15,20

Interventi

Dott. Marco Pinoli

*Responsabile Tecnico Greenwich – Servizi per  
l'Ambiente*

Il protocollo LEED per l'edilizia sostenibile. L'esperienza del progetto PORTA NUOVA, il più grande intervento di riqualificazione urbana nel cuore di Milano

Ing. Lucio Pecchini

*Responsabile Divisione Engineering Vibrapac*

Il Sistema SCUDO Vibrapac, sintesi fra l'efficienza energetica e l'edilizia ecosostenibile: Certificati EPD e Valutazione del Contenuto Energetico dei materiale

Ing. Luca Pini

*Responsabile Assistenza Clienti Vibrapac*

Tecnologia del Sistema SCUDO ed esperienze sul campo.

ore 17:20

Avvio al dibattito

ore 17:40

Conclusione dei lavori

Segue rinfresco